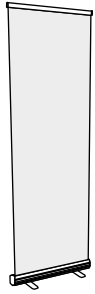


1. FIJACIÓN SUPERIOR GRÁFICA



 CONTENIDO



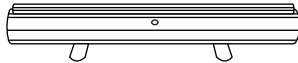
x1

Abre la bolsa, comprueba el contenido de la bolsa y saca todas las piezas con cuidado.



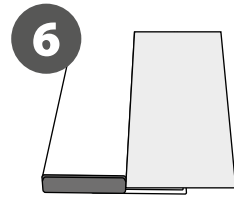
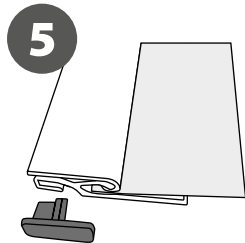
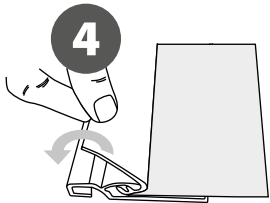
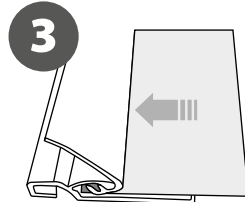
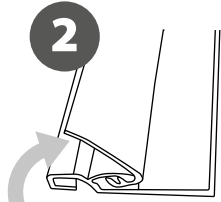
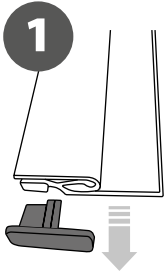
x1

Para configurar el Roll Up, primero debes fijar su gráfico (suministrado por separado) al perfil superior siguiendo los siguientes pasos que se muestran a continuación.

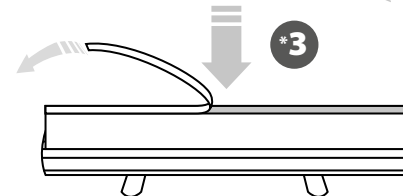
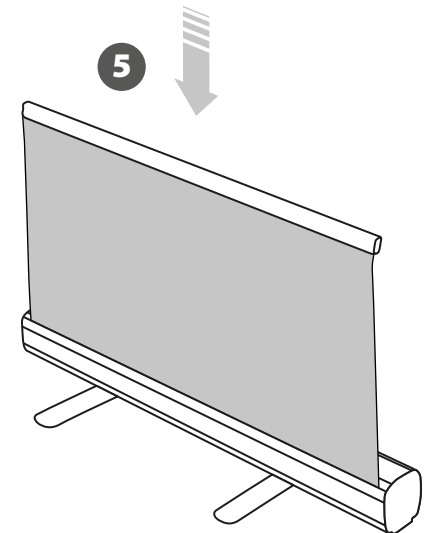
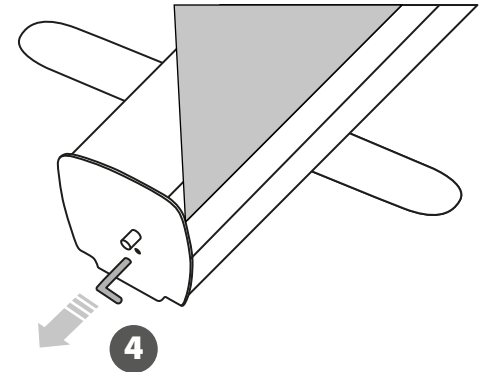
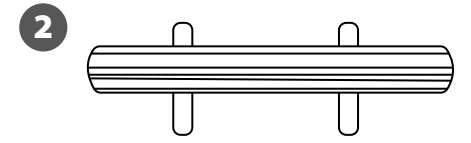
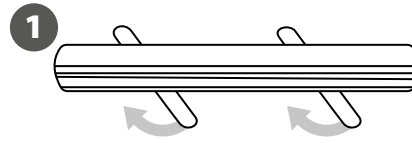


x1

FIJACIÓN GRÁFICA MEDIANTE SNAP RAIL

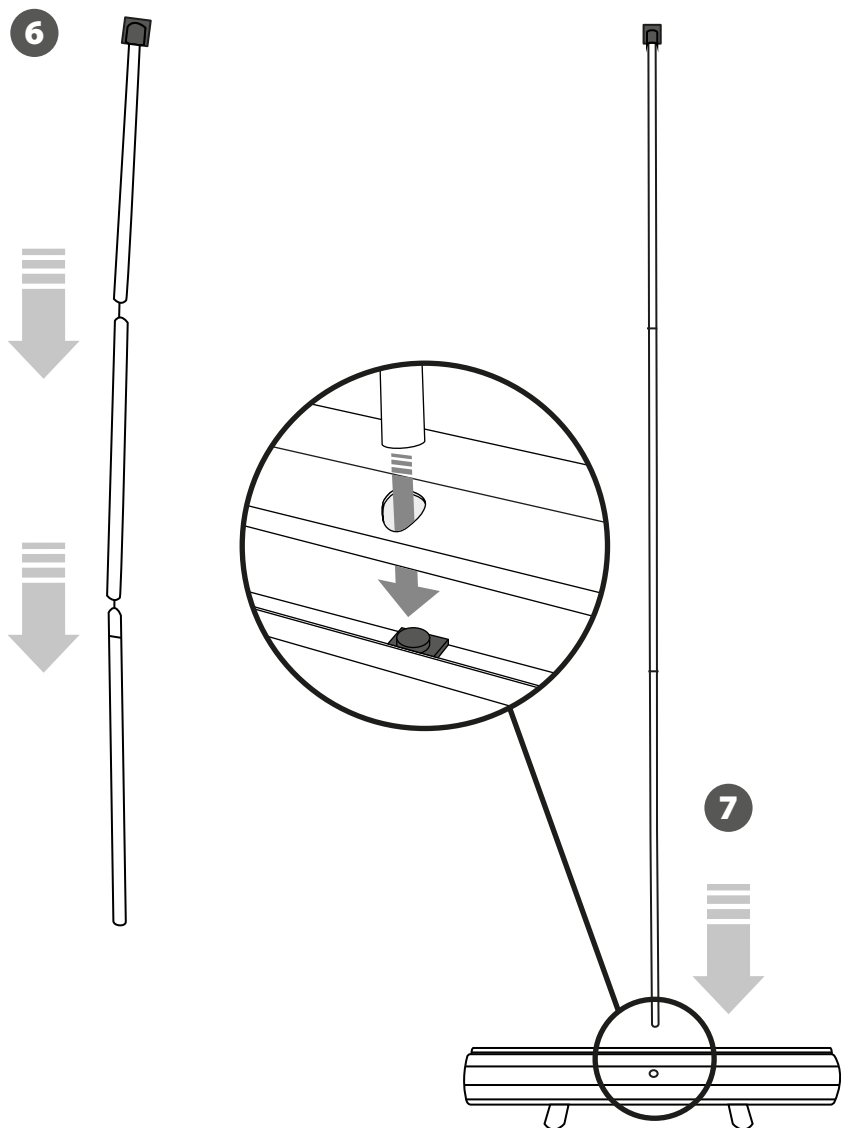


2. MONTAJE DE LA ESTRUCTURA ENROLLABLE



\*3 Recomendamos reforzar esta unión con una tira adhesiva extra.

### 3. ADJUNTO GRÁFICO INFERIOR



### 4. ENROLLANDO LA GRÁFICA

