

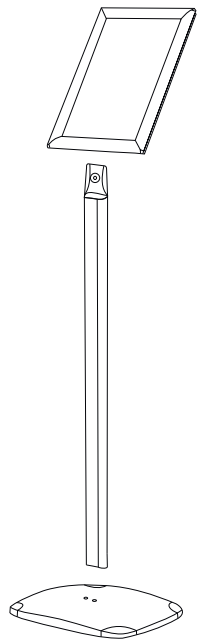
1. GRÁFICO + COLOCACIÓN DEL PROTECTOR ANTIRREFLEJOS



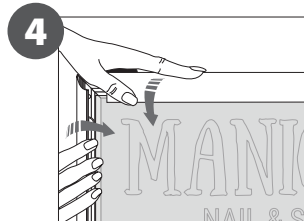
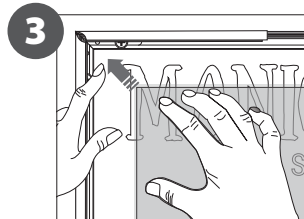
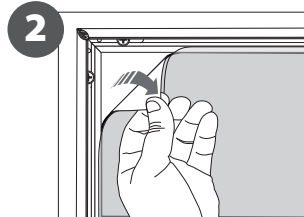
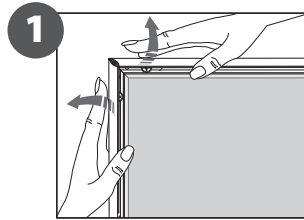
 **CONTENIDO**

Abra y compruebe el contenido de las cajas y saque todas las piezas con cuidado.

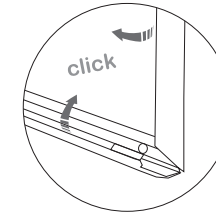
Para montar el marco, debe colocar sus gráficos (suministrados por separado) en el marco de clic siguiendo los siguientes pasos. Se incluyen tornillos y protector antirreflección.



FIJACIÓN GRÁFICA MEDIANTE MARCO DE CLIC



2. MONTAR LA ESTRUCTURA DEL BASTIDOR



PROTECTOR GRÁFICO ANTIRREFLEJOS INCLUIDO

